

Budowa linii elektroenergetycznej Elk - Łomża

2013-04-22

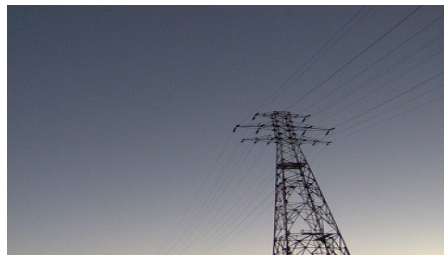
Regionalny Dyrektor Ochrony Środowiska w Białymstoku wszczął postępowanie w sprawie wydania decyzji środowiskowej dotyczącej budowy napowietrznej dwutorowej linii elektroenergetycznej 400kV Elk - Łomża. Linia jest kolejną, z zaplanowanych na najbliższe lata, inwestycją Polskich Sieci Elektroenergetycznych S.A. w północno - wschodniej Polsce w ramach tzw. mostu energetycznego Polska - Litwa.

Ze względu na przebieg inwestycji - w części województw podlaskiego i warmińsko- mazurskiego, decyzja zostanie wydana przez Regionalnego Dyrektora Ochrony Środowiska w Białymstoku w porozumieniu z Regionalnym Dyrektorem Ochrony Środowiska w Olsztynie, po zasięgnięciu opinii Państwowych Wojewódzkich Inspektorów Sanitarnych w Białymstoku i w Olsztynie.

Wnioskodawca w raporcie środowiskowym przedstawił trzy warianty połączenia stacji elektroenergetycznej Łomża ze stacją elektroenergetyczną 400kV Elk Bis. Każdy z wariantów przecina obszary Natura 2000. Wariantem wybranym przez inwestora do realizacji jest wariant III, omijający od północno-wschodniej strony miejscowość Niewodowo.

Raport o oddziaływaniu przedsięwzięcia na środowisko dostępny jest w Biuletynie Informacji Publicznej [Regionalnej Dyrekcji Ochrony Środowiska w Białymstoku](#).

Inwestycja należy do kluczowych w planie rozwoju sieci przesyłowej w Polsce. Polsko-litewski most energetyczny ma zapewnić bezpieczeństwo energetyczne tej części Polski, poprawić jakość i niezawodność zasilania odbiorców.



Źródło, fot.: RDOŚ w Białymstoku