

# Decyzja w sprawie drogi ekspresowej S19

2014-05-07

30 kwietnia 2014 r. Regionalny Dyrektor Ochrony Środowiska w Rzeszowie wydał decyzję o środowiskowych uwarunkowaniach realizacji przedsięwzięcia polegającego na budowie drogi ekspresowej S19 Kuźnica - Barwinek na odcinku od granicy województw lubelskiego i podkarpackiego do węzła Sokołów Mjp. Północ wraz z niezbędną infrastrukturą, budowlami i urządzeniami budowlanymi - od km 0+000 do km 8+750 dla wariantu przebiegu trasy WS 9 oraz od 8+800 do 51+976 dla wariantu WS 5j.

Długość tego odcinka drogi ekspresowej S-19 wynosi ok. 52 km. W ciągu planowanej drogi ekspresowej S19 przewidziano do wykonania szereg obiektów inżynierskich, takich jak mosty, wiadukty, przepusty drogowe i ekologiczne oraz ekrany akustyczne. Ze względu na zróżnicowane warunki terenowe, kolizje z drogami (w szczególności powiatowymi i gminnymi) oraz przekraczane ciekły powierzchniowe, zaplanowano budowę szeregu mostów, wiaduktów oraz przejazdów drogowych.

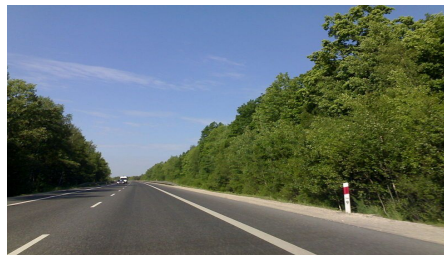
Droga ekspresowa S-19 będzie drogą o ograniczonym dostępie tj. będzie dostępna wyłącznie w węzłach. Poza węzłami, w miejscach przecięć planowanej drogi z pozostałymi istniejącymi drogami, zostaną wybudowane dwupoziomowe, bezkolizyjne skrzyżowania, poprzez wybudowanie obiektów nad lub pod drogą ekspresową.

Realizacja przedsięwzięcia pozwoli na usprawnienie połączenia drogowego północy kraju i państw nadbałtyckich z południem kraju i państwami Europy, poprawiając jednocześnie bezpieczeństwo w ruchu drogowym na trasie, poprzez wykonanie alternatywnego połączenia drogowego dla ruchu tranzytowego w stosunku do istniejącej drogi krajowej nr 19. Nowe połączenie będzie omijało i wyprowadzało ruch tranzytowy z miejscowości, poprzez które aktualnie przebiega droga krajowa nr 19. W wyniku wykonania przedmiotowego odcinka drogi ekspresowej S-19 nastąpi m. in. poprawa przepustowości i prędkości ruchu tranzytowego, bezpieczeństwa ruchu w korytarzu drogi, jak również warunków życia mieszkańców miejscowości położonych w sąsiedztwie istniejącego korytarza drogi krajowej nr 19.

Treść decyzji udostępniona została w [Biuletynie Informacji Publicznej Regionalnej Dyrekcji Ochrony Środowiska w Rzeszowie](#). Z dokumentem można również zapoznać się w siedzibie Regionalnej Dyrekcji Ochrony Środowiska w Rzeszowie w Wydziale Ocen Oddziaływania na Środowisko oraz w siedzibie Urzędu Miejskiego w Janowie Lubelskim, Urzędu Gminy Pysznica, Urzędu Gminy Jarocin, Urzędu Gminy i Miasta Ulanów, Urzędu Gminy i Miasta Nisko, Urzędu Gminy i Miasta Rudnik nad Sanem, Urzędu Gminy Jeżowe, Urzędu Miasta i Gminy Nowa Sarzyna, Urzędu Gminy Kamień i Urzędu Miasta i Gminy w Sokolowie Małopolskim, w godzinach pracy Urzędów.

Zgodnie z obowiązującymi przepisami doręczenie stronom tejże decyzji uważa się za dokonane po upływie 14 dni od dnia jej publicznego ogłoszenia, przy czym dniem rozpoczęcia publicznego ogłoszenia decyzji jest 9 maja 2014 r.

Od ww. decyzji przysługuje stronom odwołanie do Generalnego Dyrektora Ochrony Środowiska za pośrednictwem Regionalnego Dyrektora Ochrony Środowiska w Rzeszowie w terminie 14 dni od daty jej otrzymania czyli do dnia 5 czerwca 2014 r.



-----  
Źródło: RDOŚ w Rzeszowie

Autor zdjęcia: Dkroliko (Praca własna) [Public domain], [undefined](#)