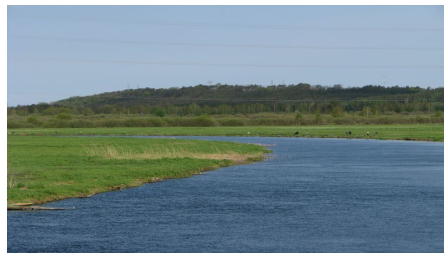


## "Misja Natura" w Dolinie Noteci

2017-03-02

Na antenie telewizyjnej Dwójki można oglądać serial "Misja Natura", pokazujący różnorodność obszarów Natura 2000 w Polsce, złożoność działań podejmowanych dla ich ochrony, a także współistnienie w nich człowieka i przyrody. Na czwarty odcinek o Dolinie Noteci zapraszamy w piątek 3 marca o godzinie 6:30. Wszystkie odcinki można także obejrzeć na [stronie internetowej serialu](#).



Obszar Dolina Noteci jest też ważnym korytarzem ekologicznym o randze międzynarodowej. Obszar siedliskowy obejmuje fragment doliny Noteci między miejscowością Wieleń a Bydgoszczą. W dużej części pokrywają go torfowiska niskie, z fragmentami zalewowych łąk i trzcinowisk, z enklawami zakrzewień i zadrzewień. Na zboczach doliny znajdują się płaty muraw kserotermicznych. Można tu też spotkać kompleksy buczyn i dąbrów, w tym m.in. siedlisk przyrodniczych ciepłolubnej dąbrowy i mieszanych lasów zboczowych. Teren przecinają kanały i rowy odwadniające. Liczne są tu starorzecza i wypełnione wodą doły potorfowe. Miejscami występują rozległe płaty łągów. Łąki są intensywnie użytkowane.

"Misja Natura" składa się 12 odcinków prezentujących w nietypowy sposób funkcjonowanie sieci Natura 2000 w Polsce i Europie oraz współpracę człowieka z naturą. Poszczególne odcinki zrealizowane są w konwencji filmów podróżniczo-ekspedycyjnych, każdy na innym obszarze Natura 2000 w różnych rejonach Polski. Za scenariusz i reżyserię odpowiadają Jacek Piotr Tarasiuk oraz Dariusz Kuciewicz.

Serial powstał w ramach projektu "Misja Natura" realizowanego przez Fundację Wspierania Inicjatyw Ekologicznych, współfinansowanego ze środków Unii Europejskiej w ramach Instrumentu Finansowego LIFE+ oraz Narodowego Funduszu Ochrony Środowiska i Gospodarki Wodnej. Patronat nad projektem objęła Regionalna Dyrekcja Ochrony Środowiska w Krakowie.

Więcej informacji można znaleźć na stronie [serialu "Misja Natura"](#).