

## Nowa farma wiatrowa na Podkarpaciu

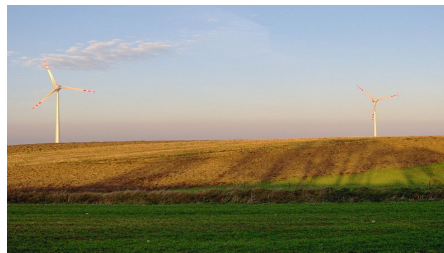
2012-07-19

18 lipca 2012 r., Regionalny Dyrektor Ochrony Środowiska w Rzeszowie, po rozpatrzeniu wniosku Wójta Gminy Krzeszów, uzgodnił warunki realizacji budowy zespołu elektrowni wiatrowych o łącznej mocy do 30 MW tj. 10 turbin wiatrowych o mocy do 3 MW na wieżach o wysokości do ok. 119 m i średnicy wirnika do ok. 112 m.

Inwestycja zlokalizowana będzie w miejscowości Kamionka gmina Krzeszów, powiat niżański.

Decyzję o środowiskowych uwarunkowaniach wyda wójt gminy Krzeszów.

W województwie podkarpackim, łącznie uzgodniona jest budowa elektrowni wiatrowych o łącznej mocy do 370 MW.



---

Źródło: RDOŚ Wrocław  
fot. Krzysztof, Wikimedia Commons