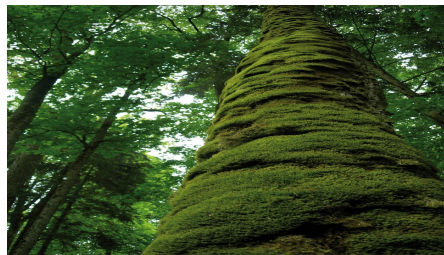


Ochrona przyrody w lasach Borów Tucholskich

2012-04-12

Tematem spotkania było przede wszystkim omówienie działalności nadleśnictw wchodzących w skład Leśnego Kompleksu Promocyjnego „Bory Tucholskie” w zakresie edukacji przyrodniczej, turystycznego udostępnienia lasu, form ochrony przyrody, inwestycji dotyczących czynnej ochrony środowiska (w tym obiektów małej retencji w lasach), a także tematyki prowadzonych i planowanych badań naukowych.



Istotnym elementem spotkania była wizja w terenie, podczas której uczestnikom zaprezentowano przykładowe miejsce postoju pojazdów zorganizowane na terenie leśnym nadleśnictwa Osie oraz zagrodę dla danieli w Ośrodku Hodowli Zwierzyny Nadleśnictwa Dąbrowa.

Rada Naukowo-Społeczna Leśnego Kompleksu Promocyjnego „Bory Tucholskie”, który obejmuje nadleśnictwa: Dąbrowa, Osie, Trzebciny, Tuchola i Wozwodajest jest organem doradczym i opiniodawczym dyrektora Regionalnej Dyrekcji Lasów Państwowych w Toruniu w zakresie inicjowania oraz oceny realizacji działań.

Źródło: RDOŚ w Bydgoszczy