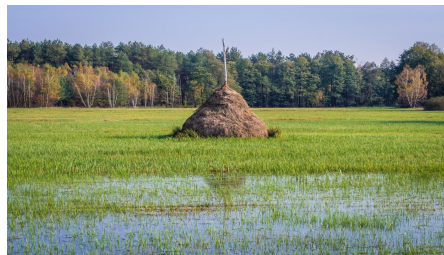


Spacer krajobrazowy skrajem Puszczy Kampinoskiej

2018-10-19

Z okazji Międzynarodowego Dnia Krajobrazu Generalna Dyrekcja Ochrony Środowiska i Kampinoski Park Narodowy mają przyjemność zaprosić wszystkich zainteresowanych na spacer krajobrazowy pod nazwą „Skrajem Puszczy”.



Trasa spaceru będzie terenami urozmaiconymi krajobrazowo. Podczas wycieczki zwiedzający zapoznają się z terenami otwartymi Olszowieckiego Błota, poznają różne typy lasów występujące na obszarze Kampinoskiego Parku Narodowego oraz wydmy. Dodatkowym urozmaiceniem spaceru będą pamiątki kultury (skansen budownictwa puszczańskiego) i historii (cmentarz żołnierzy września 1939 r.) Ciekawostką stanowi wystawa fotograficzna „Parki narodowe” ukazująca bogactwo krajobrazowe i przyrodnicze polskich parków narodowych.

Założeniem tegorocznego spaceru jest pokazanie historycznych miejsc, które w różny sposób wpisały się w krajobraz i związane są z postaciami ważnymi w procesie utrzymania polskiej tożsamości pod zaborami i odbudowy kraju i społeczeństwa po odzyskaniu niepodległości.

Spacer odbędzie się w sobotę 20 października 2018 r. o godz. 10:00. Miejsce zbiórki: parking przy wjeździe na teren Ośrodka Dydaktyczno-Muzealnego w Granicy. Spacer poprowadzi pani Beata Bąk – pracownik ośrodka. Długość trasy wyniesie 4 km w formie pętli, a jej przejście zajmie ok. 2 godz.

Spacer krajobrazowy organizowane są w ramach obchodów Międzynarodowego Dnia Krajobrazu, święta zainicjowanego przez Generalną Dyrekcję Ochrony Środowiska. Celem spacerów krajobrazowych jest przekazanie uczestnikom wiedzy na temat danego krajobrazu, jego historii, procesów, które wpływają na jego kształt, funkcji, jakie pełni lub ewentualnych zagrożeń.

[Wiecej informacji o Dniu Krajobrazu](#)

[Plakat promujący spacer krajobrazowy](#)