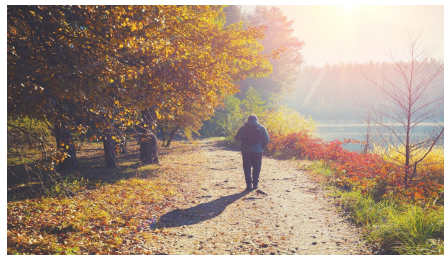


# Spacer po Welskim Parku Krajobrazowym

2019-10-01

Z okazji Międzynarodowego Dnia Krajobrazu zapraszamy na spacer krajobrazowy organizowany przez Welski Park Krajobrazowy pod nazwą *Wenecja nad Welem. Wędrowną Grupą Krajoznawczą*. Spacer odbędzie się w sobotę 19 października o godzinie 10:00. Miejscem zbiórki będzie przystanek autobusowy między Grodzicznem, a Mroczenkiem.



Wenecja to zwyczajowa nazwa tzw. wybudowania w Grodzicznem (gm. Grodziczno, pow. nowomiejski, woj. warmińsko-mazurskie). Trasa spaceru poprowadzi przez różnorodny krajobrazowo obszar: pagórkowate ukształtowanie terenu połączone z różnymi formami pokrycia terenu (lasy, podmokłe łąki, rzeki i jezioro). Otoczenie pozwoli na zainicjowanie dyskusji nad rolą wody w krajobrazie i znaczeniu w przyrodzie. Spacer poprowadzą pracownicy Welskiego Parku Krajobrazowego. Trasa przebiegająca drogami leśnymi i polnymi mierzy ok. 8 km.

Spacer krajobrazowy organizowany jest w ramach obchodów Międzynarodowego Dnia Krajobrazu, święta zainicjowanego przez Generalną Dyрекcję Ochrony Środowiska. Celem spacerów jest przekazanie uczestnikom wiedzy na temat danego krajobrazu, w tym jego historii, procesów, które wpływają na jego kształt, funkcji jakie pełni lub ewentualnych zagrożeń.

Serdecznie zapraszamy!